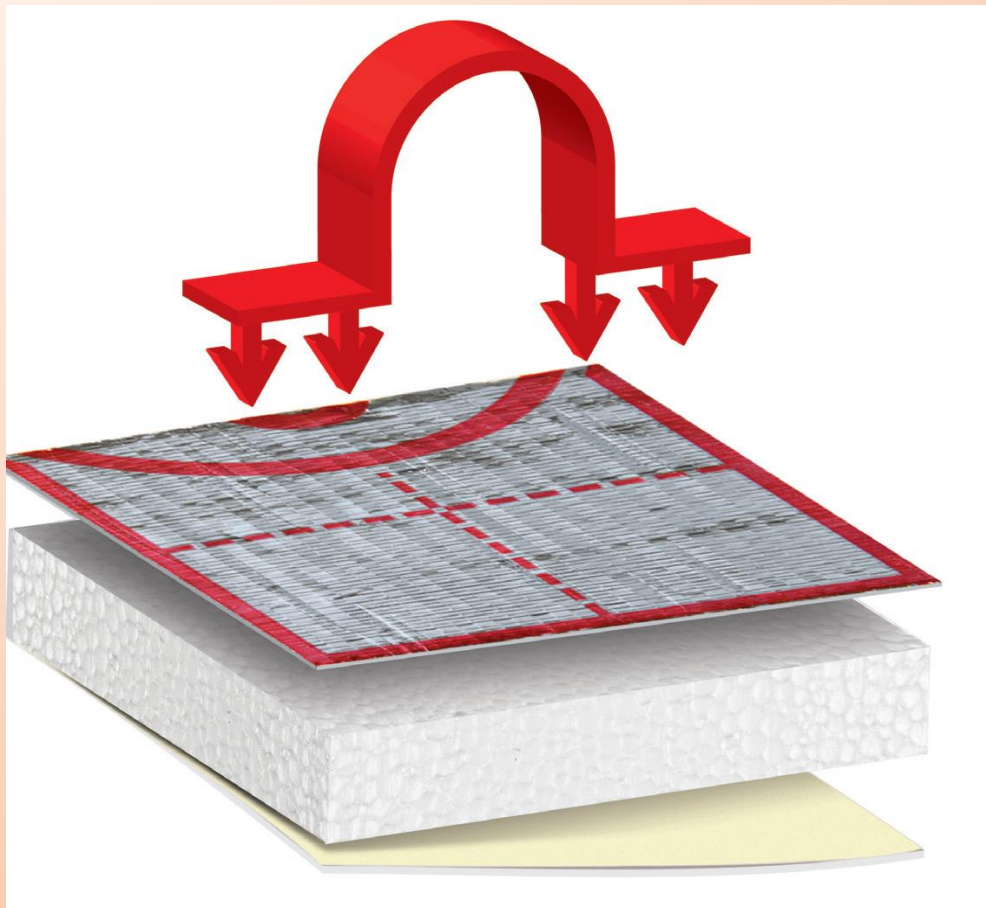


TTS

Euroten 10mm



Das Fussbodenheizungssystem für Renovation und Neubau

Fussbodenheizungssystem

TTS Euroten 10mm

TTS Euroten 10 mm im Umbau als Niedrigaufbausystem

Für den wichtigen Bereich der Wohnraumsanierung bietet **TTS Euroten 10 mm** die Möglichkeit moderne Wärmeerzeugungsmöglichkeiten wie Wärmepumpen, kondensierende Gas und Ölheizungen, Solar usw. mit niedriger Vorlauftemperatur optimal zu nutzen

Für diesen Anwendungsbereich ist häufig die Aufbauhöhe und die Entkoppelung des Heizestrichs zum Baukörper von grosser Bedeutung. Hier kann **TTS Euroten 10 mm** ideal sein

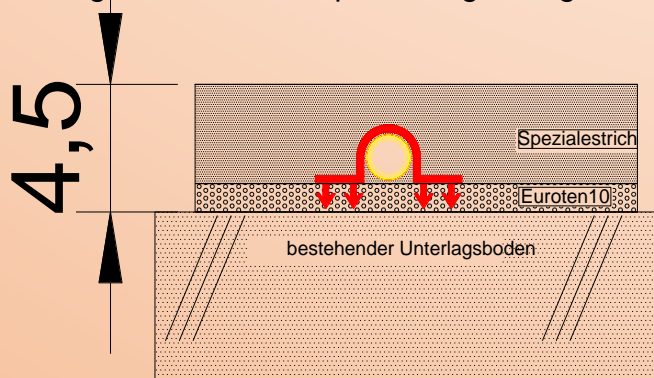
TTS Euroten 10 mm Die Systemplatte ist lediglich 10mm dick und kann mit speziellen Estrichen mit ca.20mm Rohrüberdeckung vergossen werden. Totalaufbau 40-50mm.

TTS Euroten 10 mm Durch den dünnen Aufbau reagiert das System sehr schnell auf Temperaturänderungen = schnell regelbar.

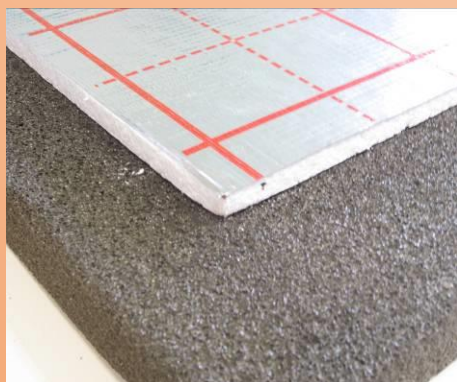
TTS Euroten 10 mm Ein vollwertiges Fussbodenheizungssystem mit im Heizestrich eingebettetem Heizrohr.

TTS Euroten 10 mm Die Systemplatte kann durch die selbstklebende Unterseite auf fast alle staubfreien, trockenen Untergründen geklebt werden. Hierdurch ist ein Aufschwemmen praktisch ausgeschlossen.

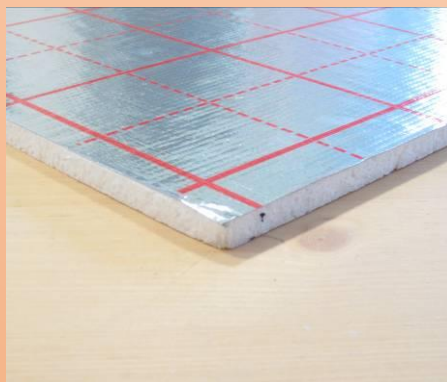
TTS Euroten 10 mm Die speziellen Rohranker halten das Rohr normgerecht auf der Systemdämmung. Das Rohr wird positionsgenau gehalten.



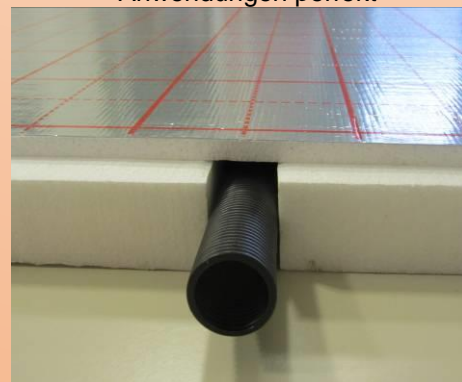
TTS Euroten 10 mm auf Foamglas



TTS Euroten 10 mm auf Holzböden



TTS Euroten 10 mm für alle Anwendungen perfekt



Fussbodenheizungssystem

TTS Euroten 10mm

TTS Euroten 10 mm im **Neubau** als Zusatzschicht bei bauseitig verlegter Wärme/Trittschallisolation

Unabhängig von Zusatzdämmung oder über den Beton geführte Elektrorohre, verlegt die Heizungsfirma einfach die **TTS Euroten 10 mm** Systemplatte.

Diese Platte vollflächig verlegt dient als Trägerelement für die Fussbodenheizung und man erreicht dadurch gleichzeitig eine saubere Trennung der Gewerke.

TTS Euroten 10 mm Blitzschnelle Montage 1; die Systemplatte 10mm lässt sich problemlos zuschneiden. Die Platte ist auf der Unterseite selbstklebend und kann dadurch auf die untere Dämmung geklebt werden.

TTS Euroten 10 mm Blitzschnelle Montage 2; die Rohranker und das Gerät sind perfekt aufeinander und auf die Dämmung abgestimmt. Das Rohr hält perfekt.

TTS Euroten 10 mm Die Rohranker stossen die Systemplatten nicht durch. Eine Beschädigung der unteren Dämmschicht, unten verlegte Rohre und Kabel ist ausgeschlossen.

TTS Euroten 10 mm Durch die aufkaschierte Rasterfolie entfällt eine zusätzliche Abdichtfolie.

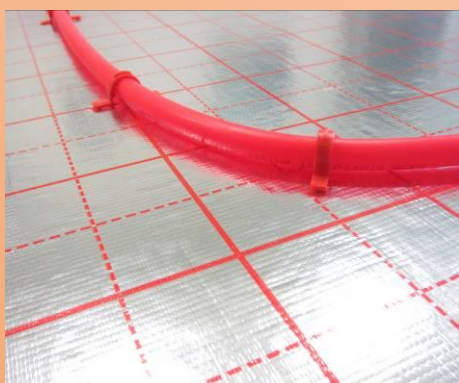
TTS Euroten 10 mm Unabhängig von der Zusatzdämmung ist eine einwandfreie Verlegung der Fussbodenheizung möglich.

TTS Euroten 10 mm Wärmedämmeigenschaften und Trittschalldämmeigenschaften werden durch das System nicht negativ beeinflusst.

TTS Euroten 10 mm Wie bei allen anderen Systemen erhalten Sie für das System eine professionelle Beratung, Planung und Berechnung

TTS Euroten 10 mm Durch das Europalettenmass 80x120 lässt sich **TTS Euroten 10 mm** perfekt lagern

TTS Euroten 10 mm auf Foamglas



TTS Euroten 10 mm auf Holzböden



TTS Euroten 10 mm für alle Anwendungen perfekt



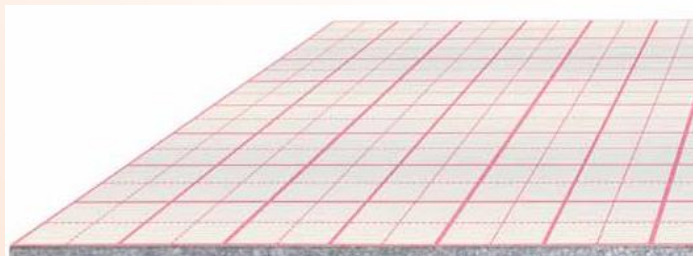
Fussbodenheizungssystem

TTS Euroten 10mm

Die Komponenten

TTS Euroten 10 mm Systemplatte 10 mm

Zum System gehört die Systemplatte, bestehend aus 10mm EPS 30,150 kPa, $\lambda_D 0.035W/mK$ mit aufkaschierter Gewebefolie auf die ein Verlegeraster aufgedruckt ist. Die Faltplatte wird in dem vorteilhaften Mass 2 mal 80 x 120cm (Europalette) geliefert und ist in den Ausführungen standard und selbstklebend lieferbar, zusätzlich verfügen die Platten über einen selbstklebenden Folienüberstand.

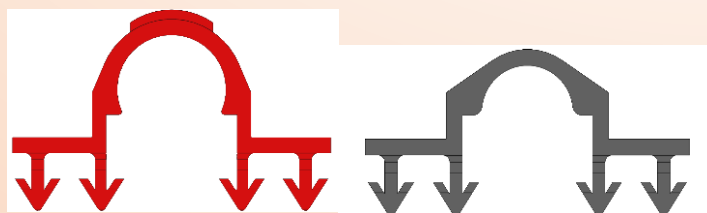


TTS Euroten 10 mm Rohranker

Die Rohranker sind so gestaltet, dass die 10mm Systemplatte nicht durchstossen wird, sondern die Verankerung in der Platte stattfindet

Typ 1 für 10-12 mm

Typ 2 für 14-17 mm



Passend zu den **TTS Euroten 10 mm** bieten wir für die Montage ein Systemtackergerät

TTS Euroten 10 mm Spezialranddämmstreifen und Klebeband.

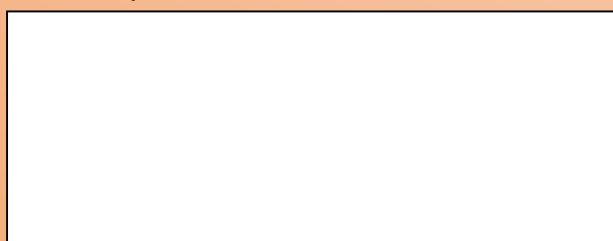
Komplettiert wird das System durch einen Spezialranddämmstreifen mit selbstklebendem Überstand sowie einem speziellen Klebeband.



TTS Rohre

Je nach Aufbau wird das jeweilige Fussbodenheizungsrohr ausgewählt. Es stehen die Dimensionen 10x1.3, 14x2.0, 16x2.0 in den Ausführungen Metallverbundrohr oder diffusionsdichtem RT-Rohr zur Verfügung.

Der Prospekt wurde Ihnen überreicht durch



Für technische Information
Thermotec Systemtechnik AG

Tel. + 41 41 882 04 44

Fax + 41 41 882 04 49

www.thermotec.ch

E-Mail- info@thermotec.ch